

GRUNDRISS

# 3,5-ZIMMER-WOHNUNG

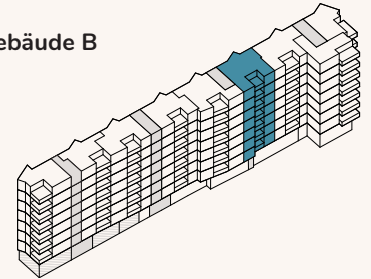


Gebäude **B**  
Style **Terra**

Allmendstrasse 94  
1. bis 7. Obergeschoss

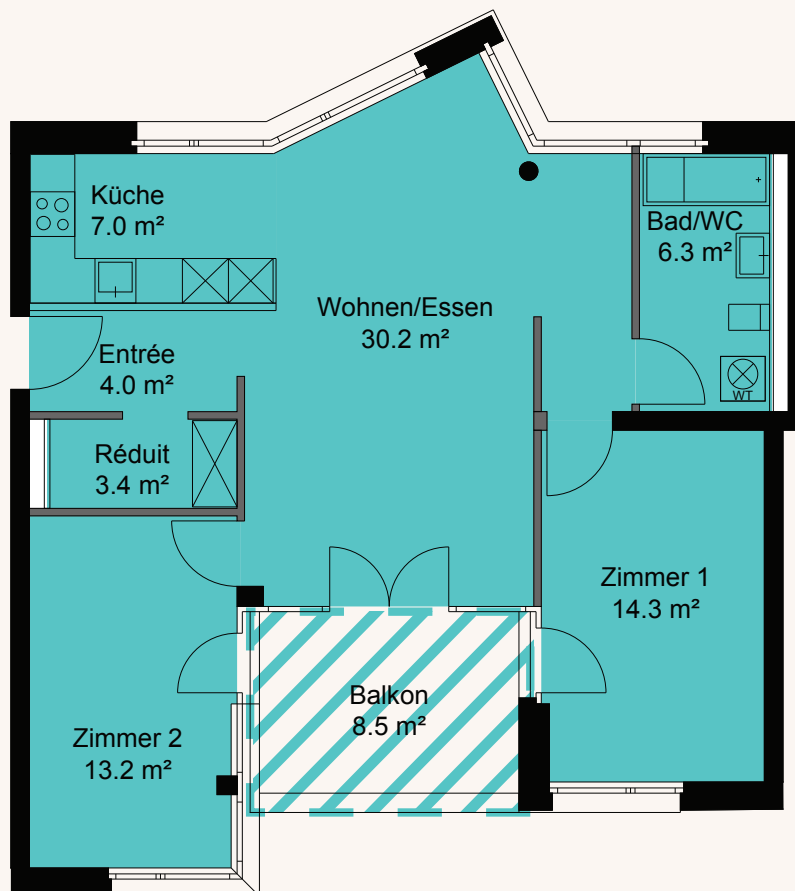
Nettowohnfläche: ca. 78.4 m<sup>2</sup>  
Aussenfläche: ca. 8.5 m<sup>2</sup>  
Raumhöhe: ca. 2.4 m

Gebäude B



Wohnungsnummer:

- 06.0701
- 06.0601
- 06.0501
- 06.0401
- 06.0301
- 06.0201
- 06.0101



1:100 / 10 mm = 1m



Alle Angaben, Pläne, Zeichnungen usw. sind unverbindlich. Es können daraus keinerlei Ansprüche abgeleitet werden. Änderungen bleiben vorbehalten.