

GRUNDRISS

3,5-ZIMMER-WOHNUNG



GRÜN - LUKRATIV - LEBENSWERT

Gebäude **B**

Allmendstrasse 94

Nettowohnfläche: ca. 78.4 m²

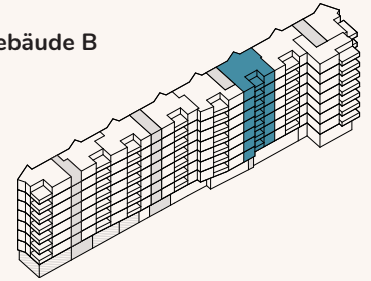
Style **Terra**

1. bis 7. Obergeschoss

Aussenfläche: ca. 8.5 m²

Raumhöhe: ca. 2.4 m

Gebäude B



Wohnungsnummer:

06.0701

06.0601

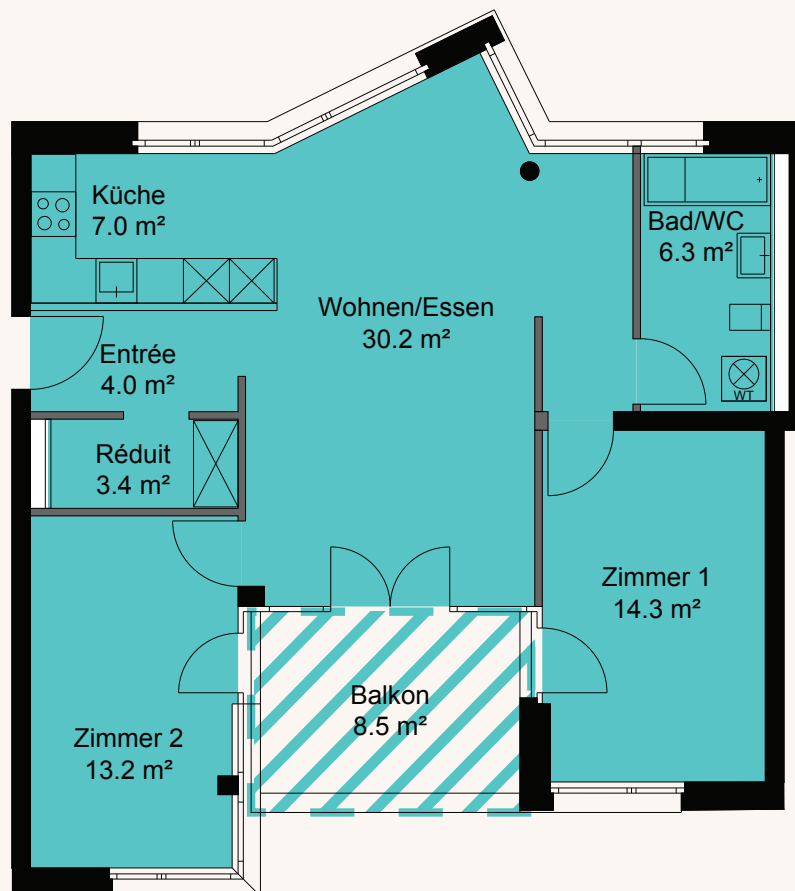
06.0501

06.0401

06.0301

06.0201

06.0101



1:100 / 10 mm = 1m



Alle Angaben, Pläne, Zeichnungen usw. sind unverbindlich. Es können daraus keinerlei Ansprüche abgeleitet werden. Änderungen bleiben vorbehalten.