

GRUNDRISS

# 2,5-ZIMMER-WOHNUNG



GRÜN - LUKRATIV - LEBENSWERT

Gebäude **B**

Allmendstrasse 96

Nettowohnfläche: ca. 47.0 m<sup>2</sup>

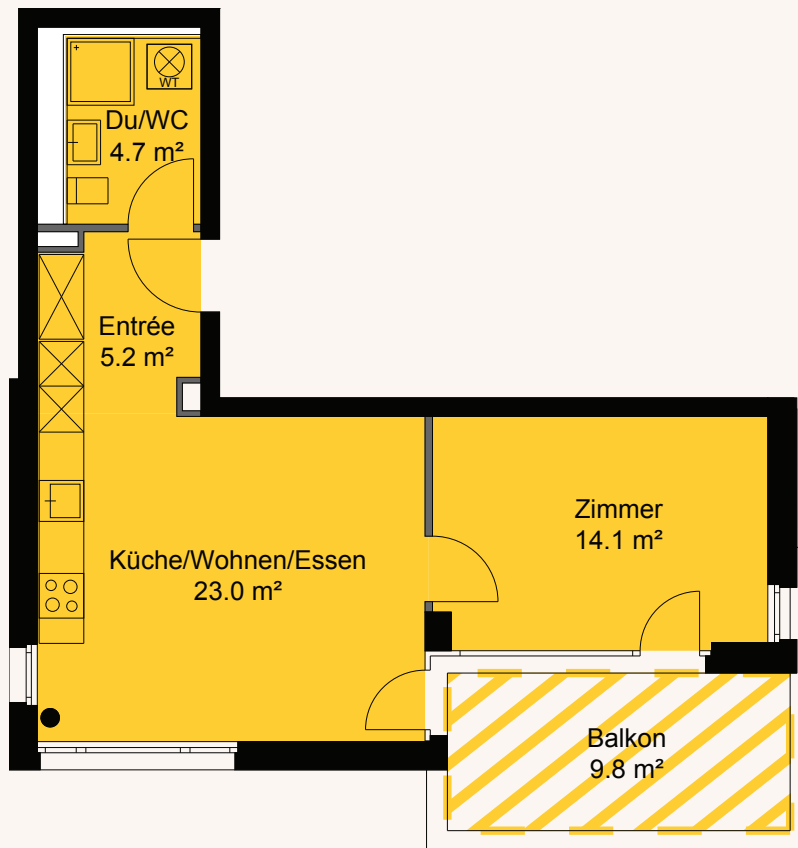
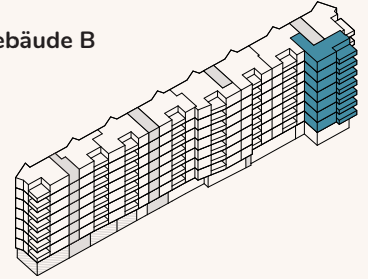
Style **Terra**

1. bis 7. Obergeschoss

Aussenfläche: ca. 9.8 m<sup>2</sup>

Raumhöhe: ca. 2.4 m

Gebäude B



Wohnungsnummer:

05.0702

05.0602

05.0502

05.0402

05.0302

05.0202

05.0102



1:100 / 10 mm = 1m



Alle Angaben, Pläne, Zeichnungen usw. sind unverbindlich. Es können daraus keinerlei Ansprüche abgeleitet werden. Änderungen bleiben vorbehalten.