

GRUNDRISS

3,5-ZIMMER-WOHNUNG



GRÜN - LUKRATIV - LEBENSWERT

Gebäude **B**

Allmendstrasse 92

Nettowohnfläche: ca. 68.3 m²

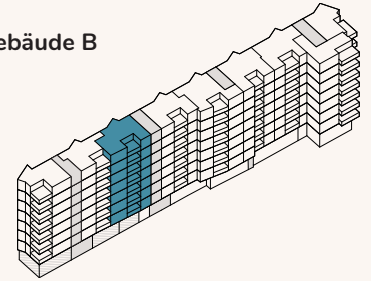
Style **Terra**

1. bis 7. Obergeschoss

Aussenfläche: ca. 8.9 m²

Raumhöhe: ca. 2.4 m

Gebäude B



Wohnungsnummer:

07.0702

07.0602

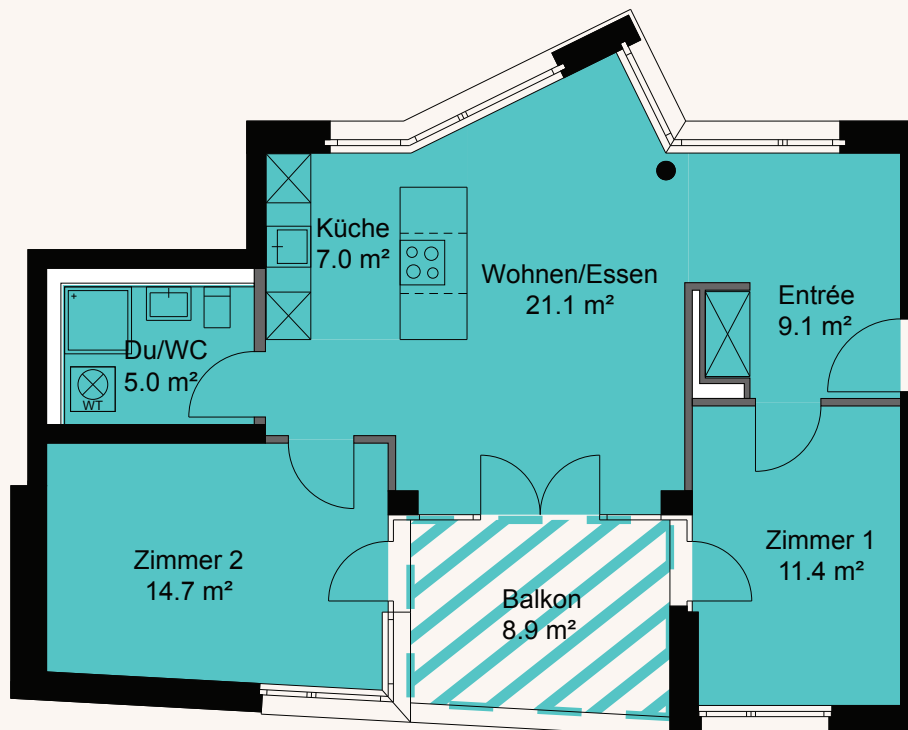
07.0502

07.0402

07.0302

07.0202

07.0102



1:100 / 10 mm = 1m



Alle Angaben, Pläne, Zeichnungen usw. sind unverbindlich. Es können daraus keinerlei Ansprüche abgeleitet werden. Änderungen bleiben vorbehalten.