

GRUNDRISS

# 3,5-ZIMMER-WOHNUNG

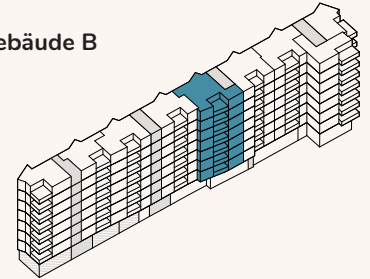


Gebäude **B**  
Style **Terra**

Allmendstrasse 94  
1. bis 7. Obergeschoss

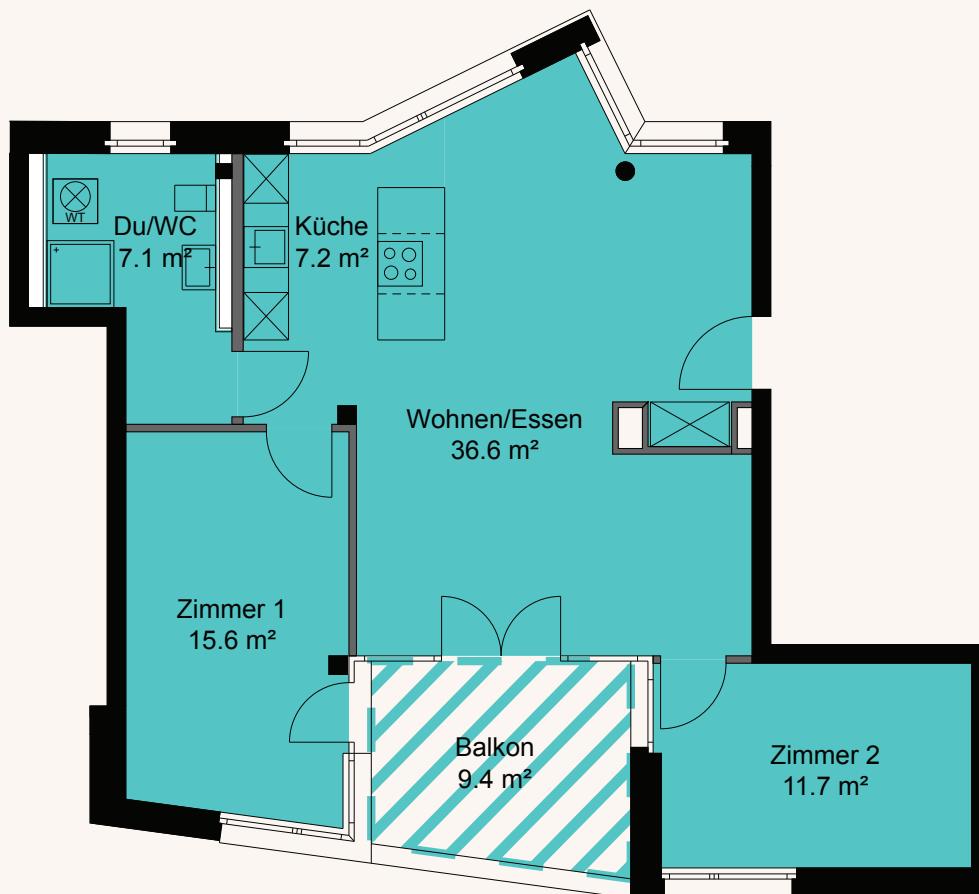
Nettowohnfläche: ca. 78.3 m<sup>2</sup>  
Aussenfläche: ca. 9.4 m<sup>2</sup>  
Raumhöhe: ca. 2.4 m

Gebäude B



Wohnungsnummer:

- 06.0702
- 06.0602
- 06.0502
- 06.0402
- 06.0302
- 06.0202
- 06.0102



1:100 / 10 mm = 1m

Alle Angaben, Pläne, Zeichnungen usw. sind unverbindlich. Es können daraus keinerlei Ansprüche abgeleitet werden. Änderungen bleiben vorbehalten.