

GRUNDRISS

# 2,5-ZIMMER-WOHNUNG

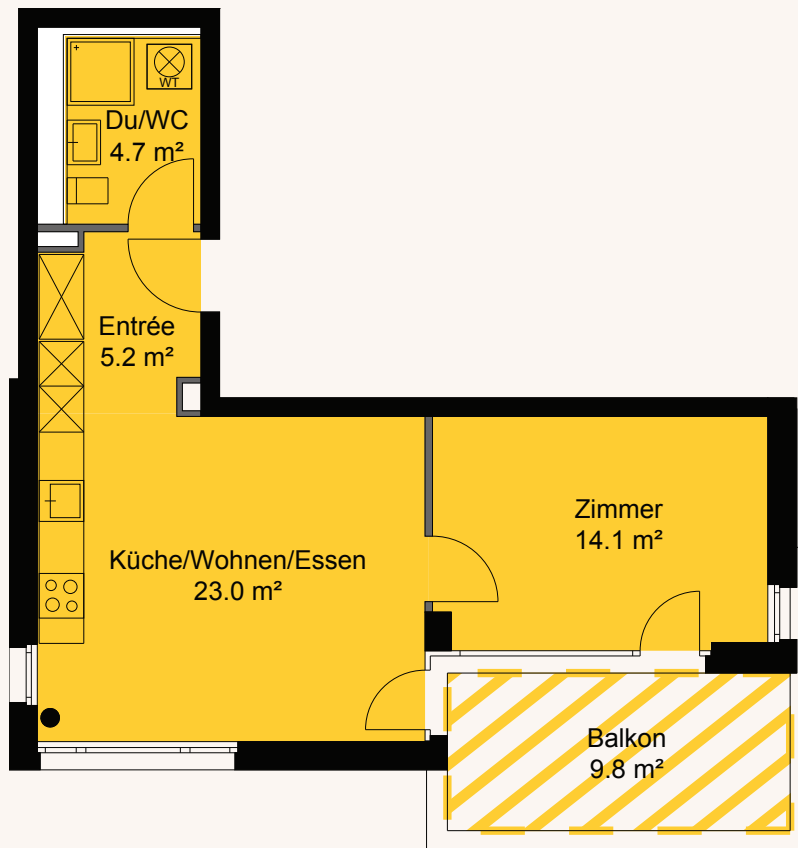
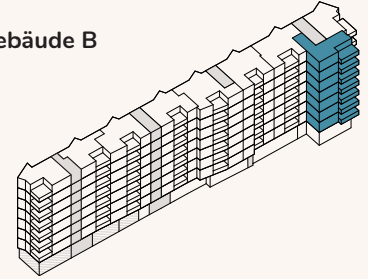


Gebäude **B**  
Style **Terra**

Allmendstrasse 96  
1. bis 7. Obergeschoss

Nettowohnfläche: ca. 47.0 m<sup>2</sup>  
Aussenfläche: ca. 9.8 m<sup>2</sup>  
Raumhöhe: ca. 2.4 m

Gebäude B



Wohnungsnummer:

- 05.0702
- 05.0602
- 05.0502
- 05.0402
- 05.0302
- 05.0202
- 05.0102



1:100 / 10 mm = 1m



Alle Angaben, Pläne, Zeichnungen usw. sind unverbindlich. Es können daraus keinerlei Ansprüche abgeleitet werden. Änderungen bleiben vorbehalten.