

GRUNDRISS

3,5-ZIMMER-WOHNUNG

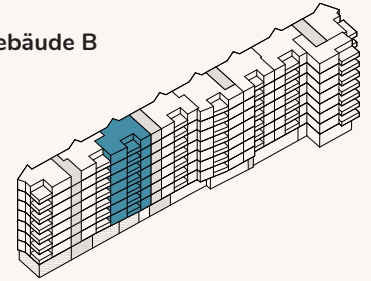


Gebäude **B**
Style **Terra**

Allmendstrasse 92
1. bis 7. Obergeschoss

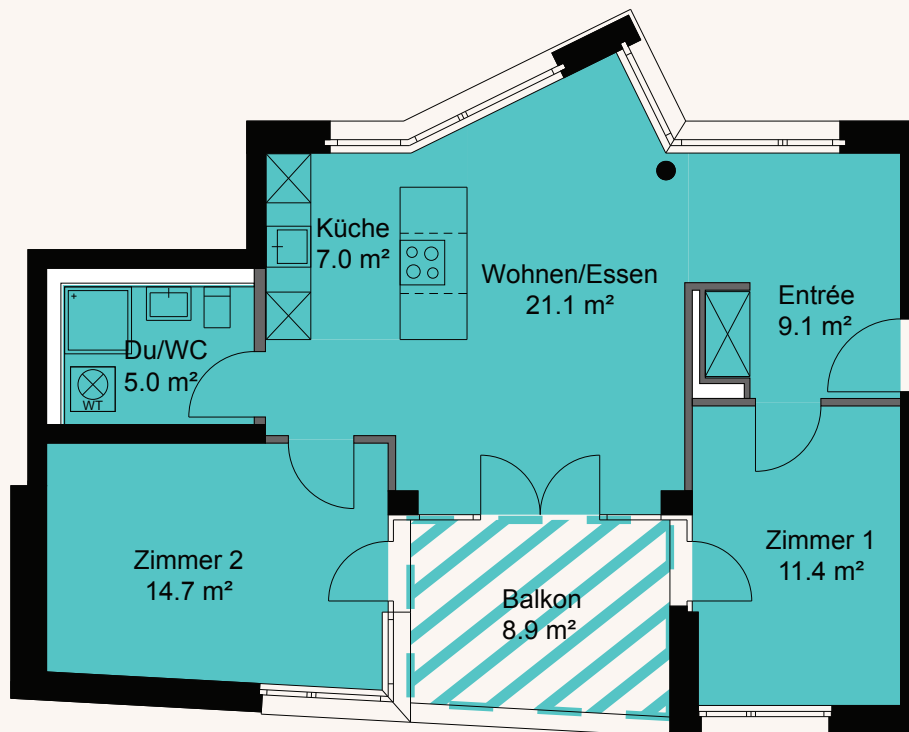
Nettowohnfläche: ca. 68.3 m²
Aussenfläche: ca. 8.9 m²
Raumhöhe: ca. 2.4 m

Gebäude B



Wohnungsnummer:

- 07.0702
- 07.0602
- 07.0502
- 07.0402
- 07.0302
- 07.0202
- 07.0102



1:100 / 10 mm = 1m



Alle Angaben, Pläne, Zeichnungen usw. sind unverbindlich. Es können daraus keinerlei Ansprüche abgeleitet werden. Änderungen bleiben vorbehalten.