

GRUNDRISS

3,5-ZIMMER-WOHNUNG

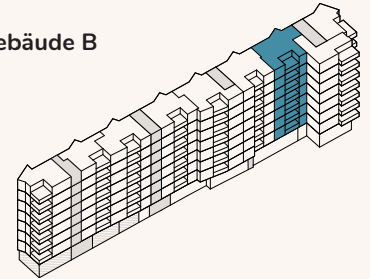


Gebäude **B**
Style **Terra**

Allmendstrasse 96
1. bis 7. Obergeschoss

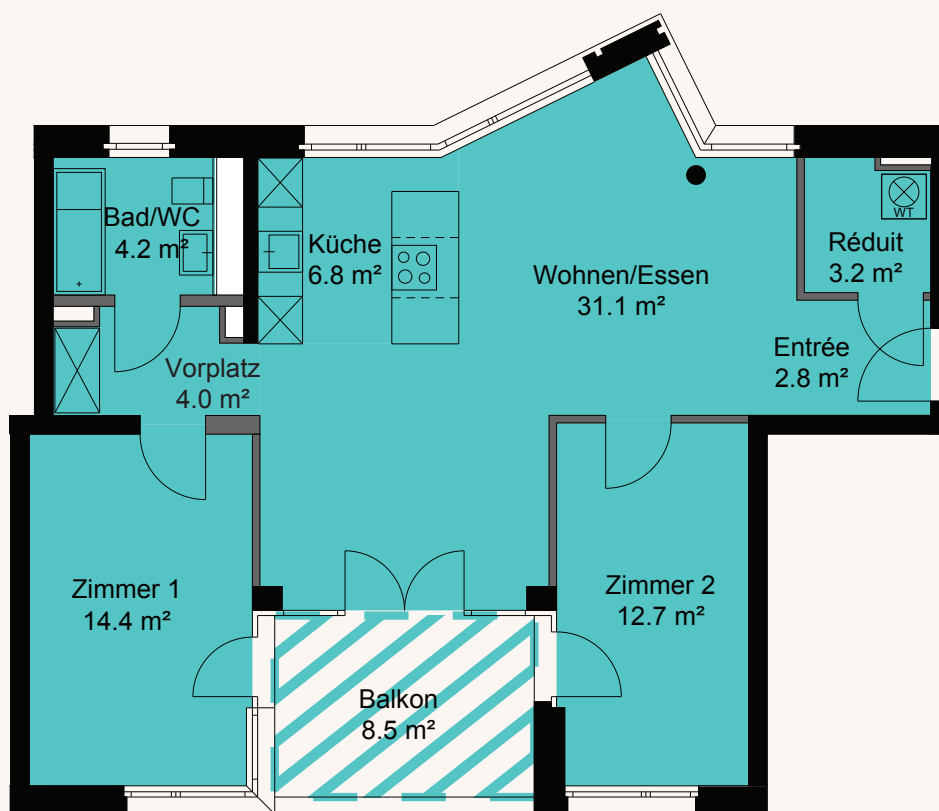
Nettowohnfläche: ca. 79.2 m²
Aussenfläche: ca. 8.5 m²
Raumhöhe: ca. 2.4 m

Gebäude B



Wohnungsnummer:

- 05.0703
- 05.0603
- 05.0503
- 05.0403
- 05.0303
- 05.0203
- 05.0103



1:100 / 10 mm = 1m



Alle Angaben, Pläne, Zeichnungen usw. sind unverbindlich. Es können daraus keinerlei Ansprüche abgeleitet werden. Änderungen bleiben vorbehalten.