

GRUNDRISS

3,5-ZIMMER-WOHNUNG



GRÜN - LUKRATIV - LEBENSWERT

Gebäude **B**

Allmendstrasse 96

Nettowohnfläche: ca. 79.2 m²

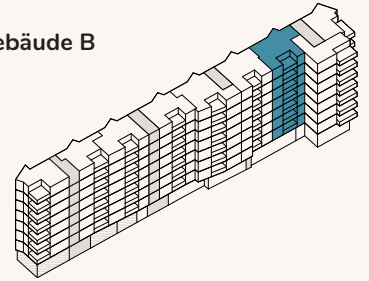
Style **Terra**

1. bis 7. Obergeschoss

Aussenfläche: ca. 8.5 m²

Raumhöhe: ca. 2.4 m

Gebäude B



Wohnungsnummer:

05.0703

05.0603

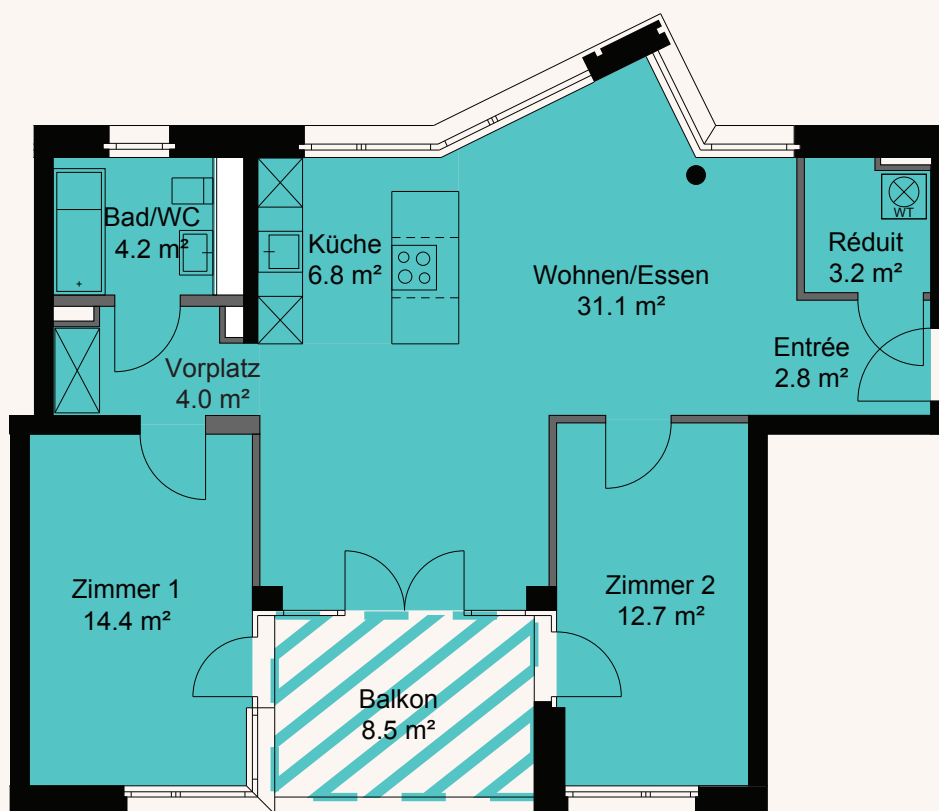
05.0503

05.0403

05.0303

05.0203

05.0103



1:100 / 10 mm = 1m



Alle Angaben, Pläne, Zeichnungen usw. sind unverbindlich. Es können daraus keinerlei Ansprüche abgeleitet werden. Änderungen bleiben vorbehalten.