

GRUNDRISS

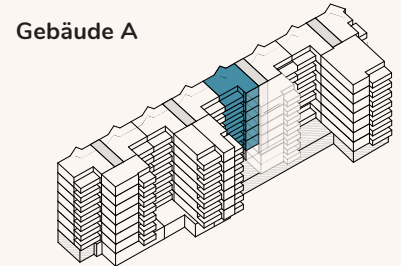
3,5-ZIMMER-WOHNUNG



Gebäude **A**
Style **Salvia**

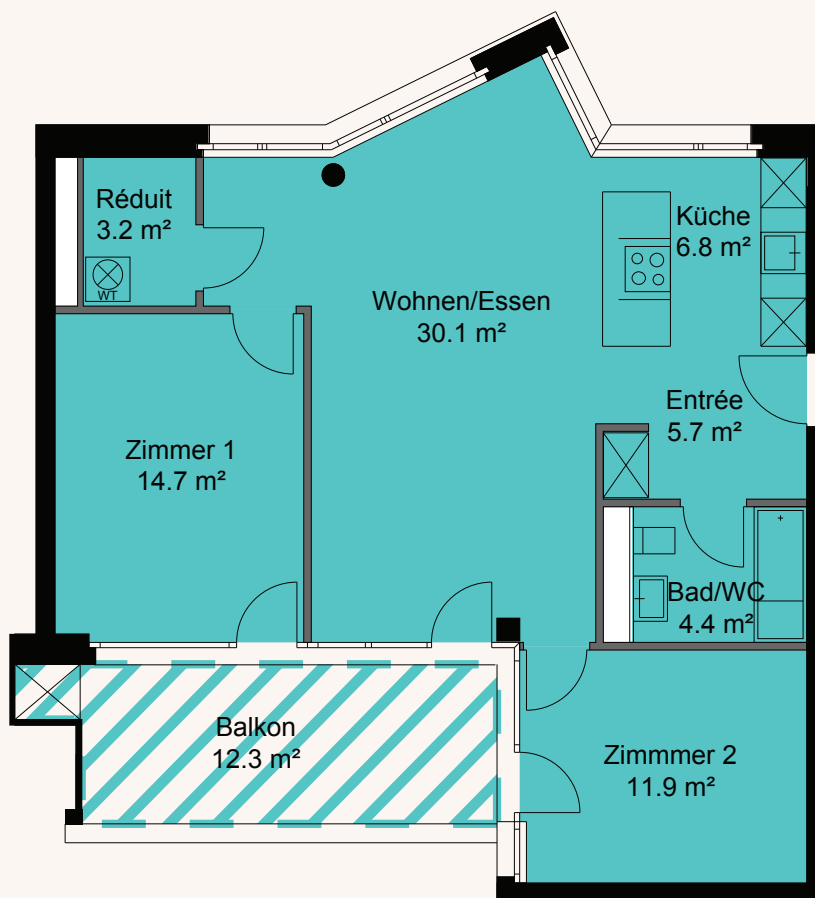
Allmendstrasse 102
2. bis 7. Obergeschoss

Nettowohnfläche: ca. 76.9 m²
Aussenfläche: ca. 12.3 m²
Raumhöhe: ca. 2.4 m



Wohnungsnummer:

- 02.0703
- 02.0603
- 02.0503
- 02.0403
- 02.0303
- 02.0203



1:100 / 10 mm = 1m



Alle Angaben, Pläne, Zeichnungen usw. sind unverbindlich. Es können daraus keinerlei Ansprüche abgeleitet werden. Änderungen bleiben vorbehalten.