

GRUNDRISS

3,5-ZIMMER-WOHNUNG

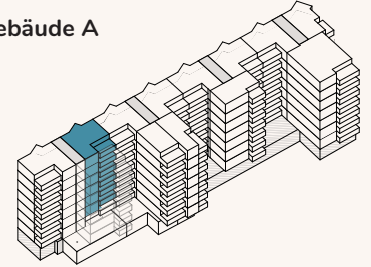


Gebäude **A**
Style **Salvia**

Allmendstrasse 98
2. bis 7. Obergeschoss

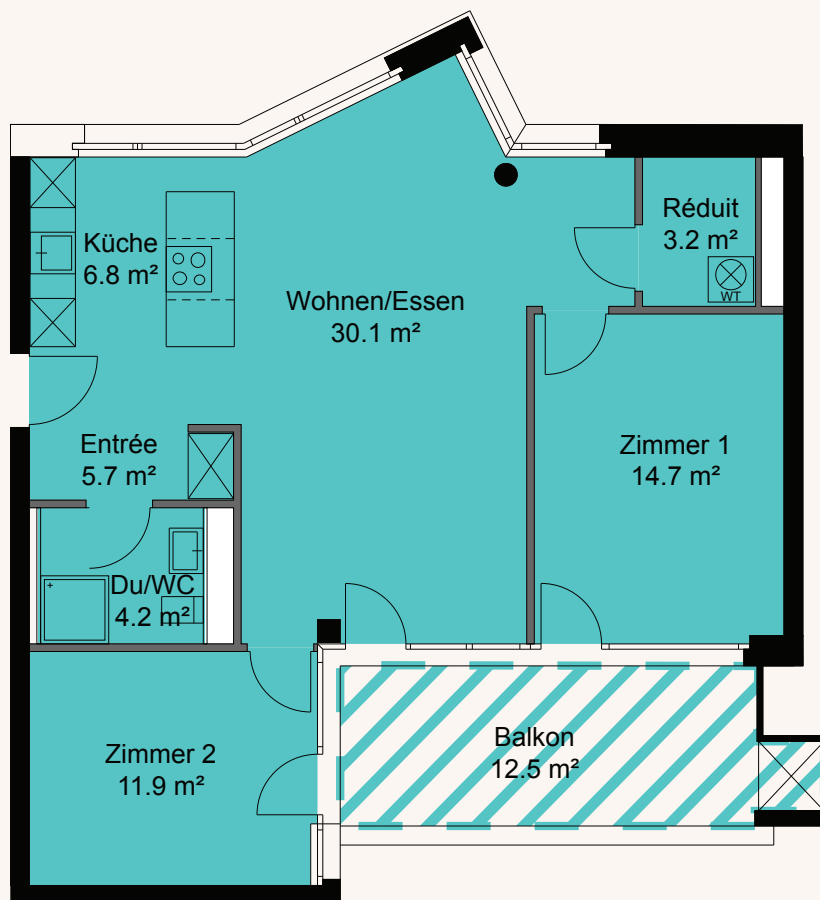
Nettowohnfläche: ca. 76.7 m²
Aussenfläche: ca. 12.5 m²
Raumhöhe: ca. 2.4 m

Gebäude A



Wohnungsnummer:

- 04.0701
- 04.0601
- 04.0501
- 04.0401
- 04.0301
- 04.0201



1:100 / 10 mm = 1m



Alle Angaben, Pläne, Zeichnungen usw. sind unverbindlich. Es können daraus keinerlei Ansprüche abgeleitet werden. Änderungen bleiben vorbehalten.