

GRUNDRISS

# 3,5-ZIMMER-WOHNUNG

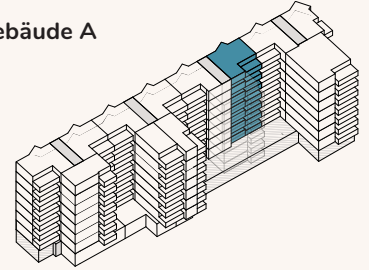


Gebäude **A**  
Style **Salvia**

Allmendstrasse 102  
2. bis 7. Obergeschoss

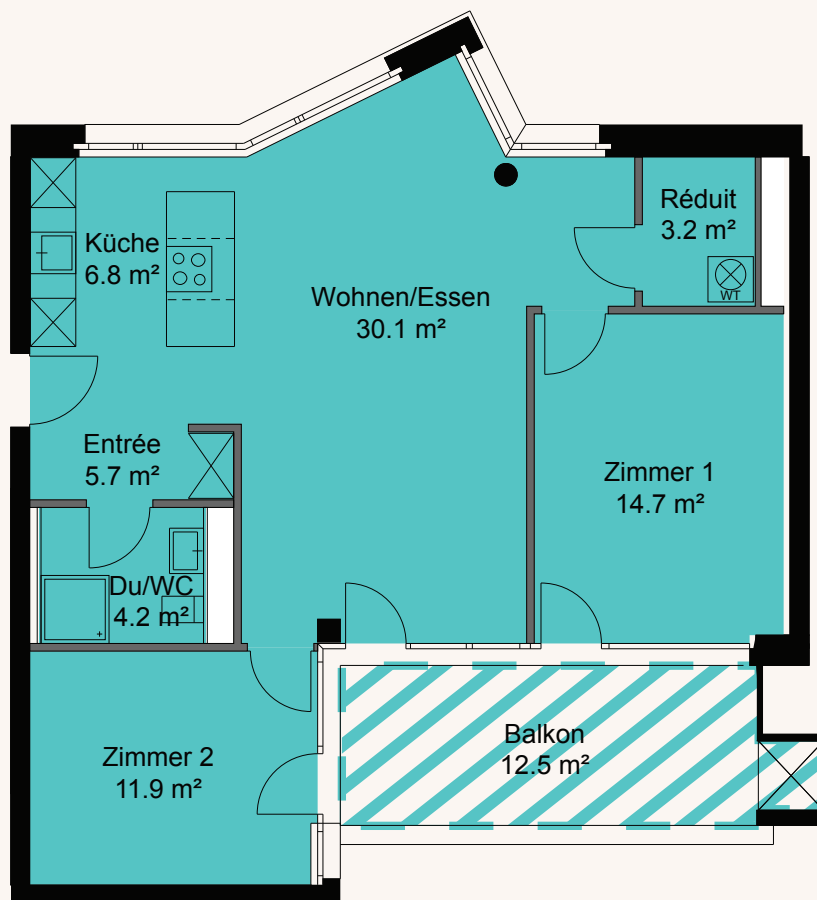
Nettowohnfläche: ca. 76.7 m<sup>2</sup>  
Aussenfläche: ca. 12.5 m<sup>2</sup>  
Raumhöhe: ca. 2.4 m

Gebäude A



## Wohnungsnummer

- 02.0701
- 02.0601
- 02.0501
- 02.0401
- 02.0301
- 02.0201



1:100 / 10 mm = 1m



Alle Angaben, Pläne, Zeichnungen usw. sind unverbindlich. Es können daraus keinerlei Ansprüche abgeleitet werden. Änderungen bleiben vorbehalten.