

GRUNDRISS

# 3,5-ZIMMER-WOHNUNG



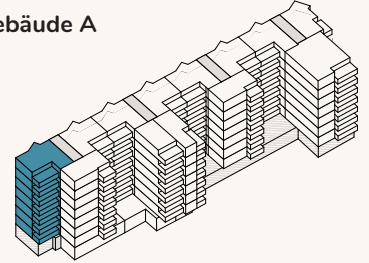
GRÜN - LUKRATIV - LEBENSWERT

Gebäude **A**  
Style **Salvia**

Allmendstrasse 98  
1. bis 7. Obergeschoss

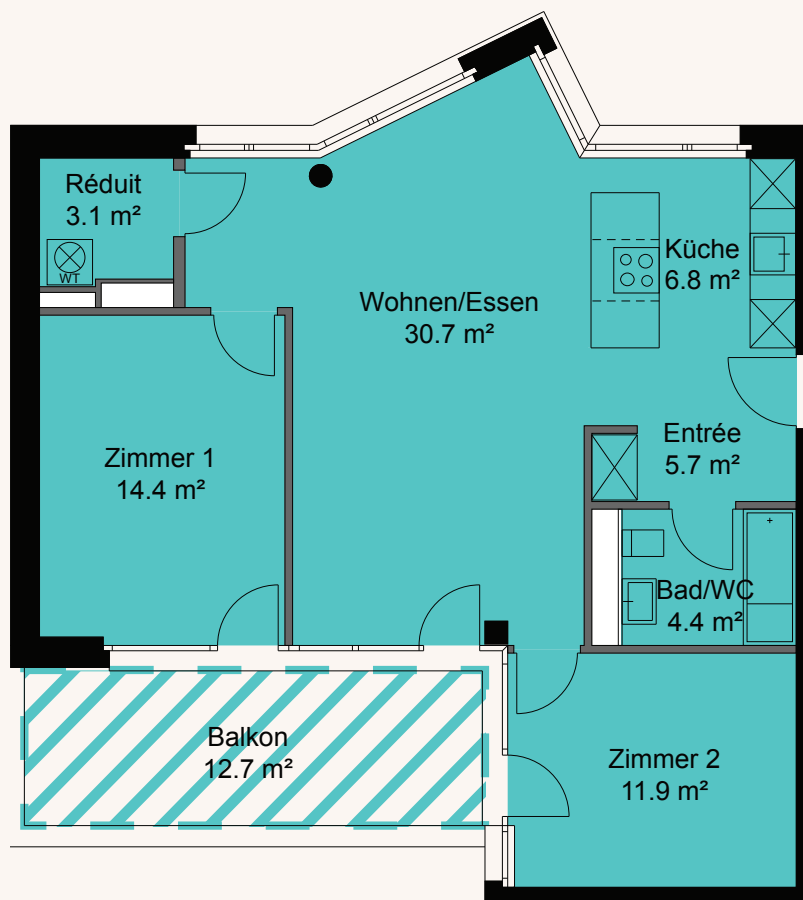
Nettowohnfläche: ca. 77.0 m<sup>2</sup>  
Aussenfläche: ca. 12.7 m<sup>2</sup>  
Raumhöhe: ca. 2.4 m

Gebäude A



Wohnungsnummer:

- 04.0703
- 04.0603
- 04.0503
- 04.0403
- 04.0303
- 04.0203
- 04.0103



1:100 / 10 mm = 1m



Alle Angaben, Pläne, Zeichnungen usw. sind unverbindlich. Es können daraus keinerlei Ansprüche abgeleitet werden. Änderungen bleiben vorbehalten.