

GRUNDRISS

# 3,5-ZIMMER-WOHNUNG



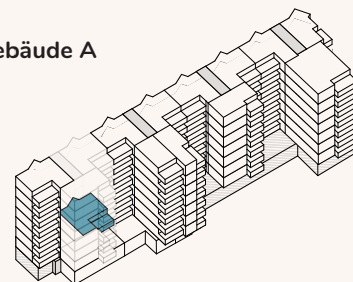
GRÜN - LUKRATIV - LEBENSWERT

Gebäude **A**  
Style **Salvia**

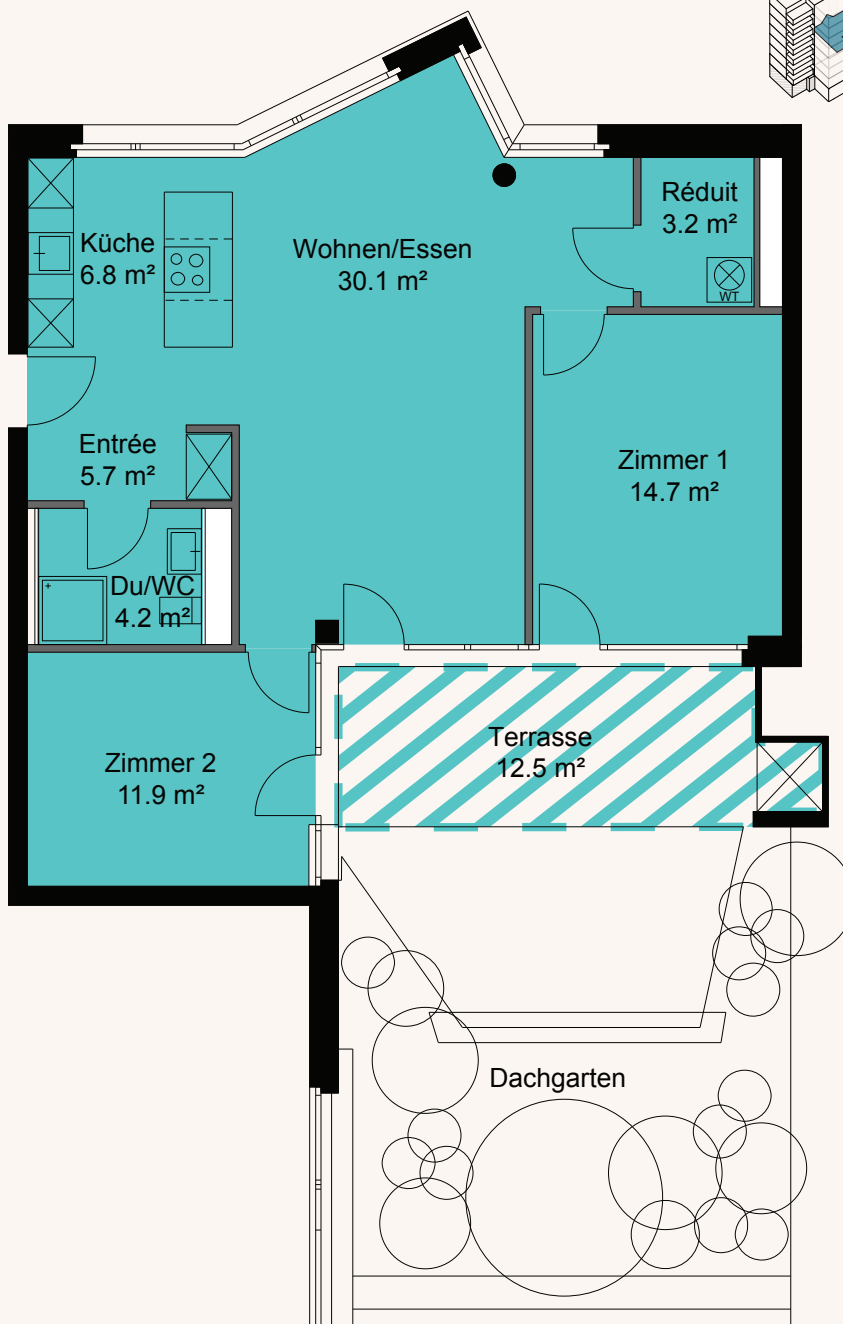
Allmendstrasse 98  
1. Obergeschoss

Nettowohnfläche: ca. 76.7 m<sup>2</sup>  
Aussenfläche: ca. 12.5 m<sup>2</sup>  
Raumhöhe: ca. 2.4 m

Gebäude A



Wohnungsnummer:  
04.0101



1:100 / 10 mm = 1m



Alle Angaben, Pläne, Zeichnungen usw. sind unverbindlich. Es können daraus keinerlei Ansprüche abgeleitet werden. Änderungen bleiben vorbehalten.