

GRUNDRISS

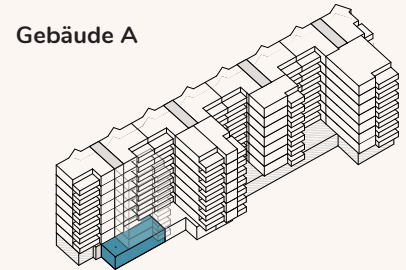
# 2,5-ZIMMER-WOHNUNG



Gebäude **A**  
Style **Salvia**

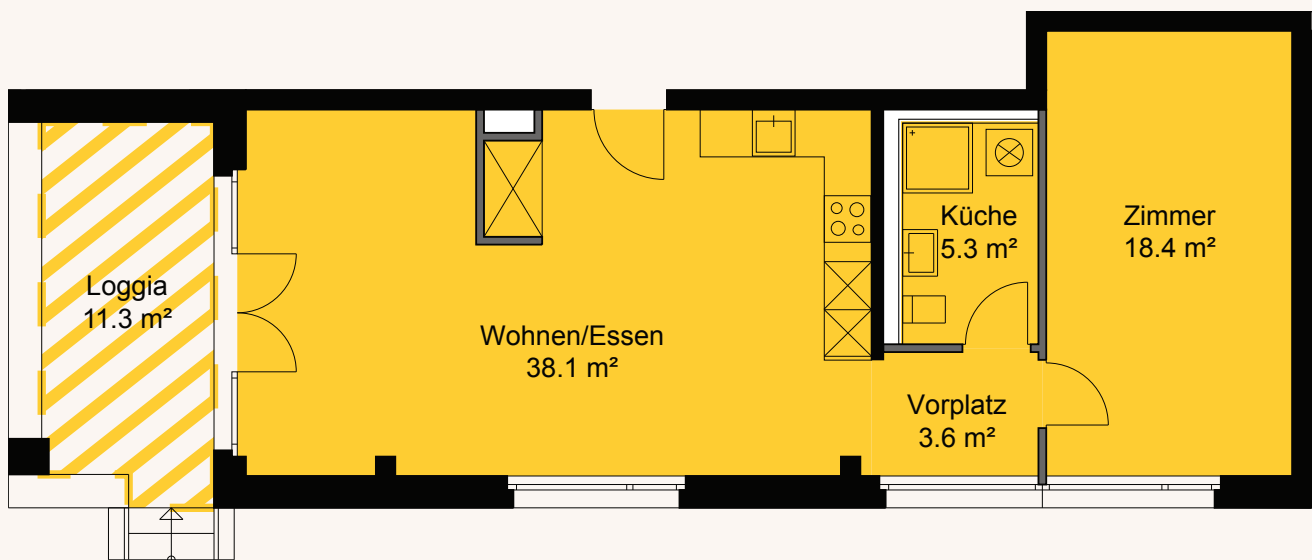
Allmendstrasse 98  
Erdgeschoss

Nettowohnfläche: ca. 65.4 m<sup>2</sup>  
Aussenfläche: ca. 11.3 m<sup>2</sup>  
Raumhöhe: ca. 3.4 m bis 3.7 m



Wohnungsnummer:

04.0001



1:100 / 10 mm = 1m



Alle Angaben, Pläne, Zeichnungen usw. sind unverbindlich. Es können daraus keinerlei Ansprüche abgeleitet werden. Änderungen bleiben vorbehalten.